



PRELEGENT

**dr Robert  
ZAJKOWSKI**

*Dr nauk ekonomicznych,  
Wydział Ekonomiczny UMCS*

- system ulg dla przedsiębiorców i inwestorów  
**skuteczne rozwiązania**



**dr Robert Zajkowski**  
**Katedra Bankowości**  
**UMCS w Lublinie**

[www.robert.zajkowski.umcs.lublin.pl](http://www.robert.zajkowski.umcs.lublin.pl)  
[robert.zajkowski@umcs.lublin.pl](mailto:robert.zajkowski@umcs.lublin.pl)

## model ulgi

czyli jakie wymogi musi spełnić  
przedsiębiorca aby skorzystać z ulgi



przykład pewnej inwestycji w bliżej nieznannej gminie ...

- **inwestycja:** 500.000 zł,
- **zatrudnienie:** 5 osób (trwałość w okresie ulgi),
- **100% ulga w podatku od gruntu i nieruchomości na 3 lata**  
(stawki maksymalne).

## PROBLEM 1

samorządy ustalają nieracjonalne modele ulg



# opłacalność modelu ulgi dla biznesu

nakłady inwestycyjne: ■ **500.000 zł**  
zatrudnienie na 3 lata 5 osób za minimalną krajową 2.000 zł brutto: ■ 143 376 zł brutto-brutto rocznie, tj.: **430 128 zł**

■ grunt: 5.000 m<sup>2</sup> ■ **13.350 zł** (wg. maksymalnych stawek podatku)  
■ budynek: 500 m<sup>2</sup> ■ **34.290 zł** (wg. maksymalnych stawek podatku)

**= 47.640 zł**

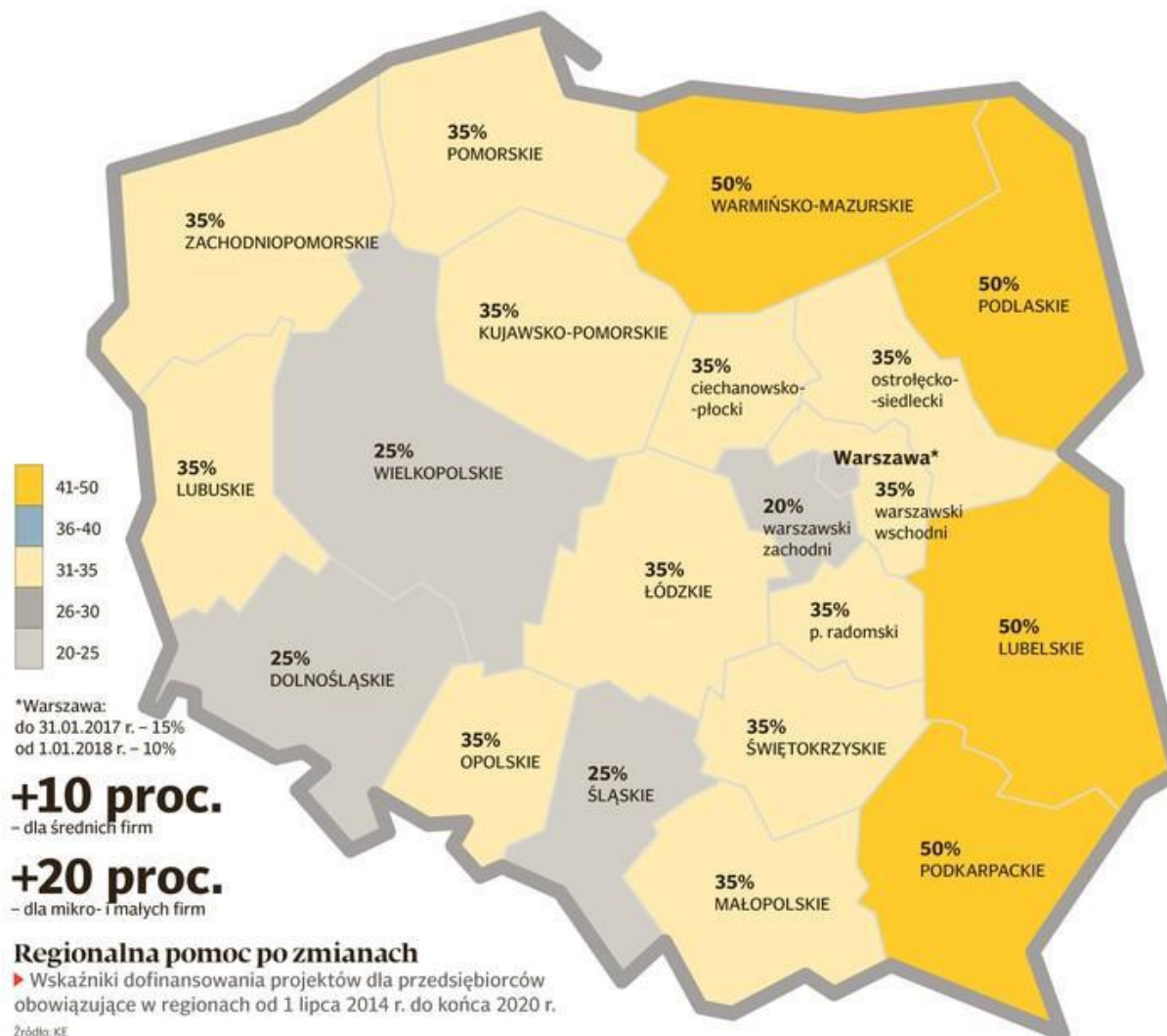
**bilans dla inwestora: 882.488 zł z 930.128 zł**  
**wartość ulgi gminnej w całości wydatków: 5,12%**

???

a gdyby połączyć to z pomocą regionalną



# mapa pomocy regionalnej na lata 2014–2020





## mapa pomocy regionalnej

- zwrot 70% nakładów inwestycyjnych lub 2-letniego zatrudnienia brutto-brutto pracowników (wyższa kwota)
- trwałość 3 lata
- samorząd przyznaje ulgę w podatku od nieruchomości
- nakłady inwestycyjne: **500.000 zł**
- koszty zatrudnienia (5 os. 3 lata): **430 128 zł**
- 3-letnia ulga w podatku od gruntu i podatku od nieruchomości **47.640 zł** (wg maksymalnych stawek podatku)
- pomoc regionalna (70% x 500.000) **350.000 zł**
- grunt: 5.000 m<sup>2</sup>
- budynek: 500 m<sup>2</sup>

**bilans dla inwestora: 532.488 zł z 930.128 zł**  
**wartość łącznej ulgi w całości wydatków: 42,75%**

# co jest problemem ?

- nakłady inwestycyjne lub zatrudnienie (traktowanie rozłącznie),
- ulga związana z nakładami inwestycyjnymi dla podmiotów inwestujących znaczne kwoty (nieдоступna w zasadzie dla mikro i małych firm,
- ulga związana z zatrudnieniem ... co najmniej 2-3 lub więcej pracowników.



## PROBLEM 2

niewłaściwa komunikacja





# komunikacyjne oczekiwania ze strony biznesu

*chcesz **zatrudnić** pracownika?*

Przyjdź, zobaczymy czy możesz dostać ulgę i w jakiej wysokości!

*chcesz **zainwestować** w rozwój firmy?*

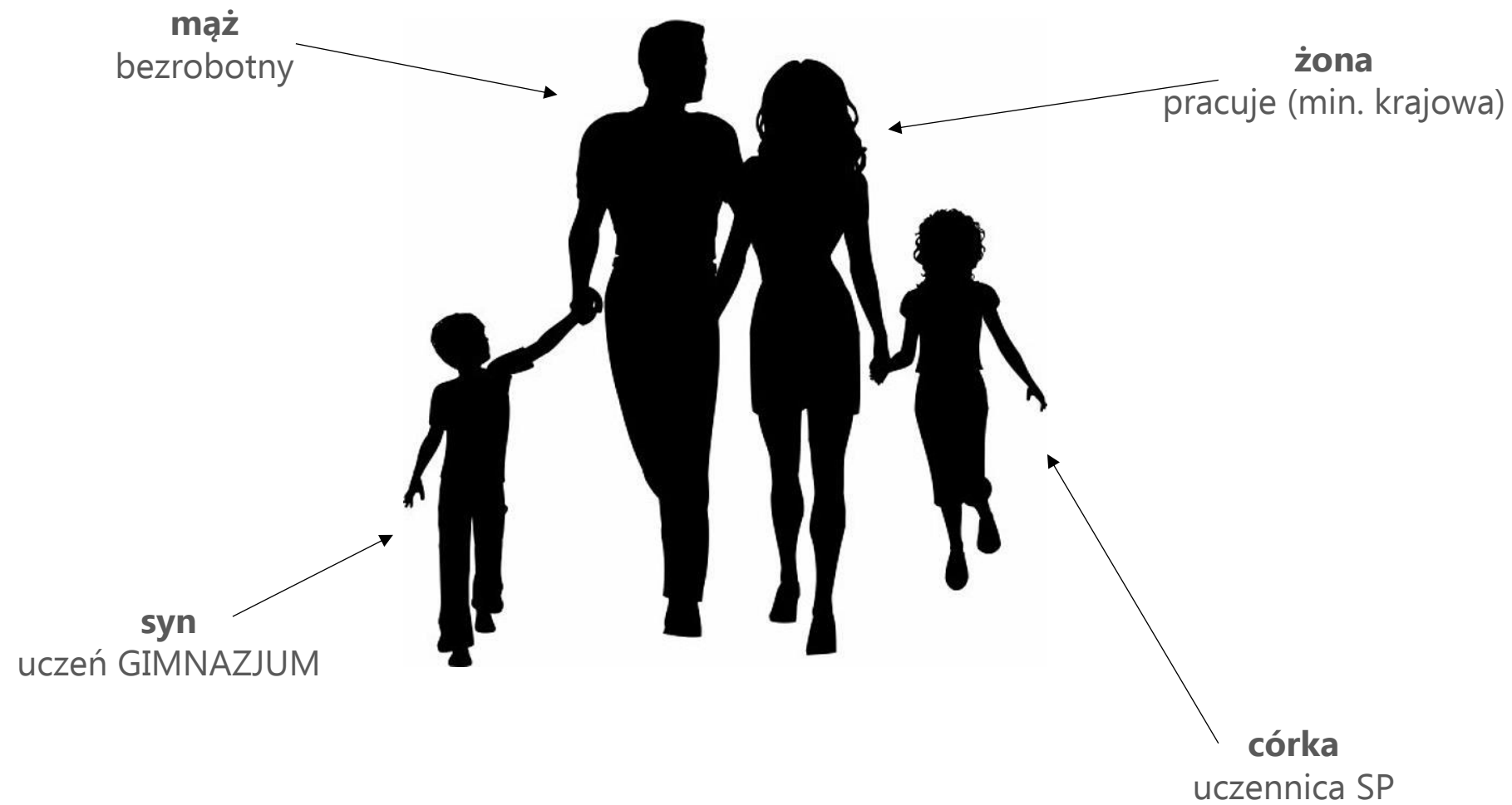
Przyjdź, zobaczymy czy możesz dostać ulgę i w jakiej wysokości!



## PROBLEM 3

niezrozumienie roli ulgi w systemie „naczyń powiązanych”





# wpływy do budżetu gminy generowane przez rodzinę

Rodzina	Mąż	Żona	Dziecko_1	Dziecko_2
Założenie	Bezrobotny	Pracująca (minimalna krajowa)	Uczące się w szkole / podstawowa	Uczące się w szkole / gimnazjum
Liczba osób bezrob	1	1	1	1
Średnie wynagrodzenie/m-c/os.		2 000		
Część PIT do budżetu gminy	37,79%	37,79%		
<b>Wpływy podatkowe do budżetu gminy</b>	0	<b>503</b>		
Dochód netto	0	17 519	5 331	5 331
Dochody wydatkowane na terenie gminy	0	5 256	1 599	1 599
<b>Subwencja oświatowa</b>			<b>5 331</b>	<b>5 331</b>
Wskaźnik kreacji dochodów	20%	20%	20%	20%
Wskaźnik alokacji na terenie gminy	30%	30%	30%	30%
Efekt mnożnikowy	3,33	3,33	3,33	3,33
<b>Razem efekt dla gminy</b>	0	<b>3 504</b>	<b>1 066</b>	<b>1 066</b>

16 801

Minus ewentualne wypłacone **zasiłki** (na dzieci + okresowy), szacunkowo **około 2 000 zł rocznie.**

**= ok. 14.800 zł**



# wpływy do budżetu gminy generowane przez rodzinę – gdy rodzina zostaje

Rodzina	Mąż	Żona	Dziecko_1	Dziecko_2
Założenie	Pracuje (min. krajowa)	Pracuje (min. krajowa)	Uczące się w szkole / podstawowa	Uczące się w szkole / gimnazjum
Liczba osób bezrob	1	1	1	1
Średnie wynagrodzenie/m-c/os.	2 000	2 000,0		
Część PIT do budżetu gminy	37,79%	37,79%		
<b>Wpływy podatkowe do budżetu gminy</b>	<b>503</b>	<b>503</b>		
Dochód netto	17 519	17 519	5 331	5 331
Dochody wydatkowane na terenie gminy	5 256	5 256	1 599	1 599
Subwencja oświatowa			<b>5 331</b>	<b>5 331</b>
Wskaźnik kreacji dochodów	20%	20%	20%	20%
Wskaźnik alokacji na terenie gminy	30%	30%	30%	30%
Efekt mnożnikowy	3,33	3,33	3,33	3,33
<b>Razem efekt dla gminy</b>	<b>3 504</b>	<b>3 504</b>	<b>1 066</b>	<b>1 066</b>

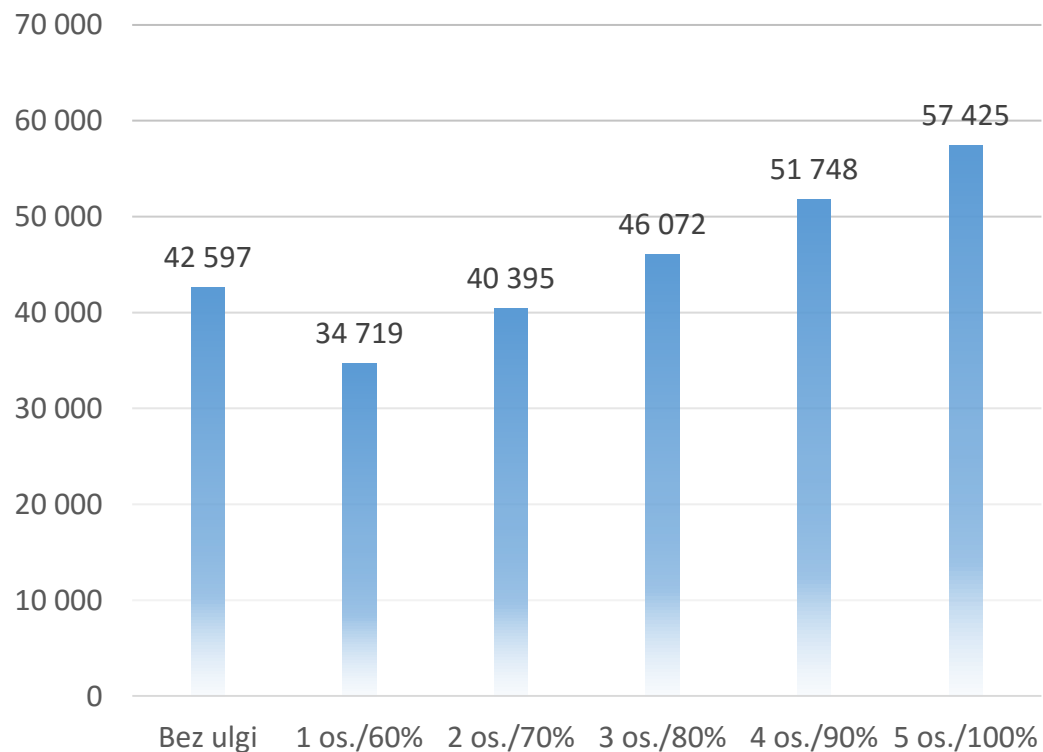
20 807

**= ok. 21.000 zł**

# system wspierania mikro i małych przedsiębiorstw

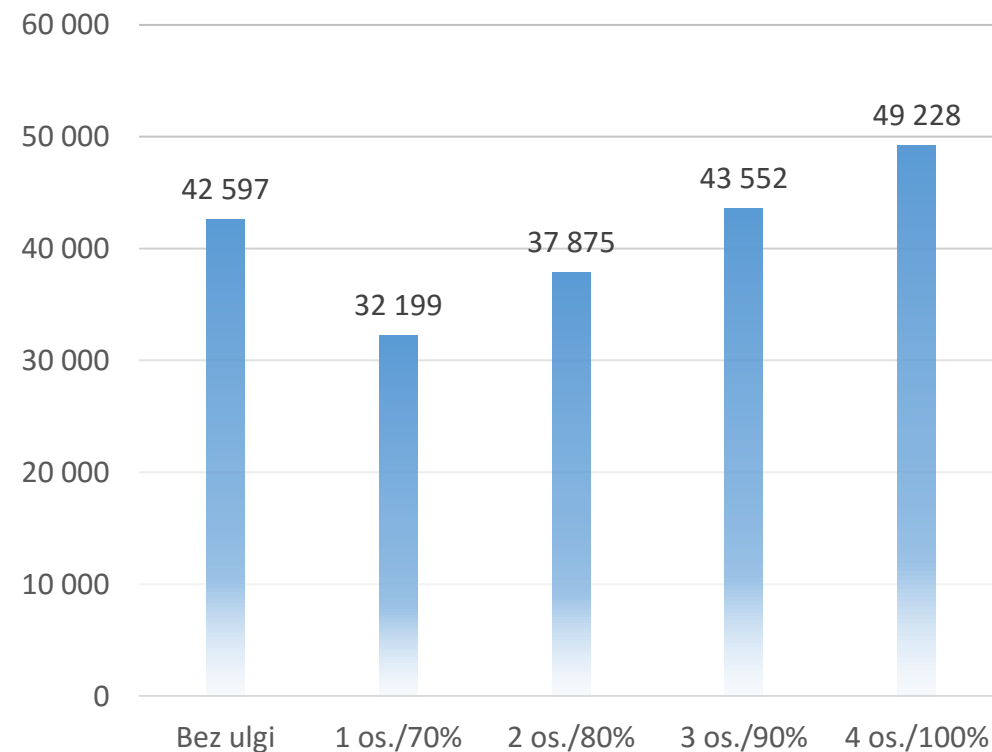
wariant 1

*podatek (0,60 zł i 18,0 zł); 10 arów i 200 m<sup>2</sup>; najniższa krajowa 2.000 zł; 300.000 obroty firmy; zysk brutto 20%*



wariant 2

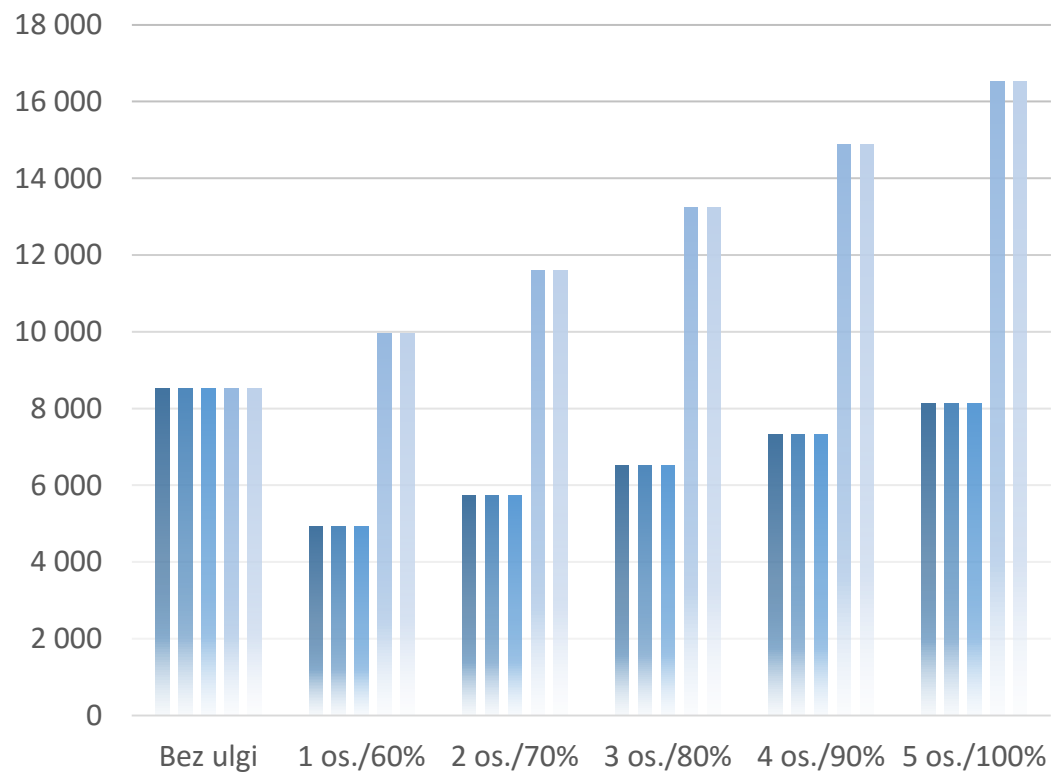
*podatek (0,60 zł i 18,0 zł); 10 arów i 200 m<sup>2</sup>; najniższa krajowa 2.000 zł; 300.000 obroty firmy; zysk brutto 20%*



# system wspierania mikro i małych przedsiębiorstw

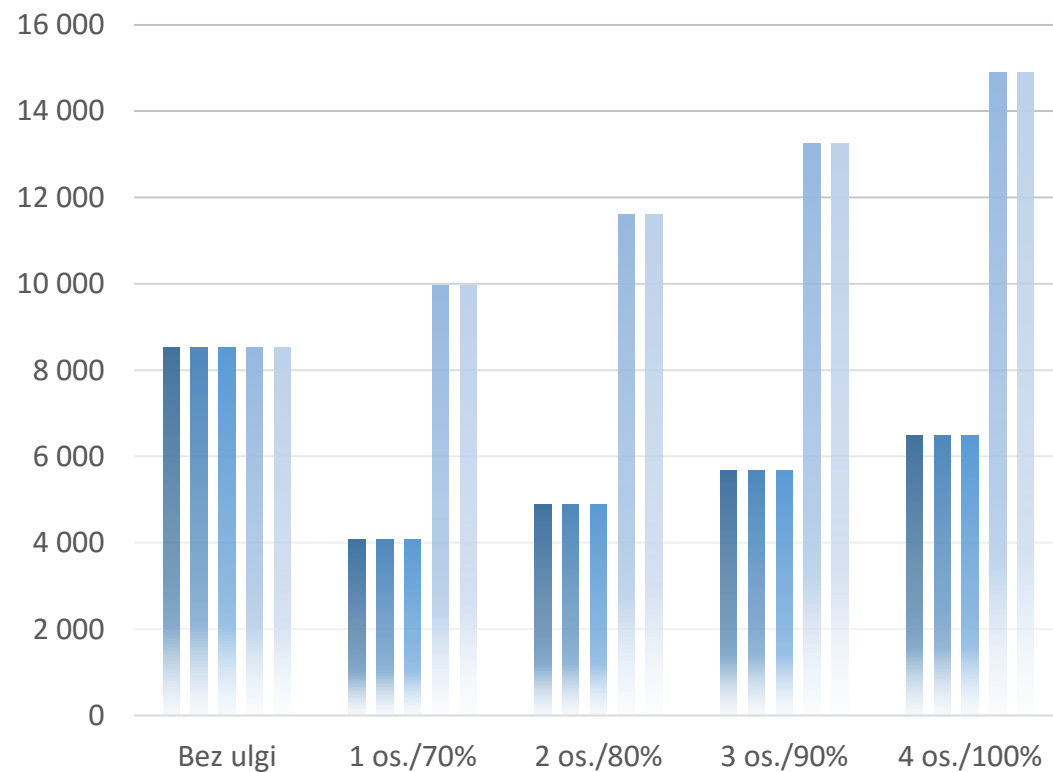
wariant 1

*podatek (0,60 zł i 18,0 zł); 10 arów i 200 m<sup>2</sup>; najniższa krajowa 2.000 zł; 300.000 obroty firmy; zysk brutto 20%*



wariant 2

*podatek (0,60 zł i 18,0 zł); 10 arów i 200 m<sup>2</sup>; najniższa krajowa 2.000 zł; 300.000 obroty firmy; zysk brutto 20%*



ulga **nie stanowi czynnika kluczowego**  
przy zatrudnieniu pracownika, bo gmina ma zbyt małe możliwości  
oddziaływania w tym zakresie

ale istnienie systemu ulg **może przekonać** wahającego się przedsiębiorcę aby  
zatrudnił pracownika

ulgi tworzą właściwy klimat i **mogą indukować** pro-przedsiębiorcze  
zachowania innych



- system ulg dla przedsiębiorców i inwestorów  
**skuteczne rozwiązania**

**dziękuję za uwagę**



**dr Robert Zajkowski**  
**Katedra Bankowości**  
**UMCS w Lublinie**

[www.robert.zajkowski.umcs.lublin.pl](http://www.robert.zajkowski.umcs.lublin.pl)  
[robert.zajkowski@umcs.lublin.pl](mailto:robert.zajkowski@umcs.lublin.pl)