



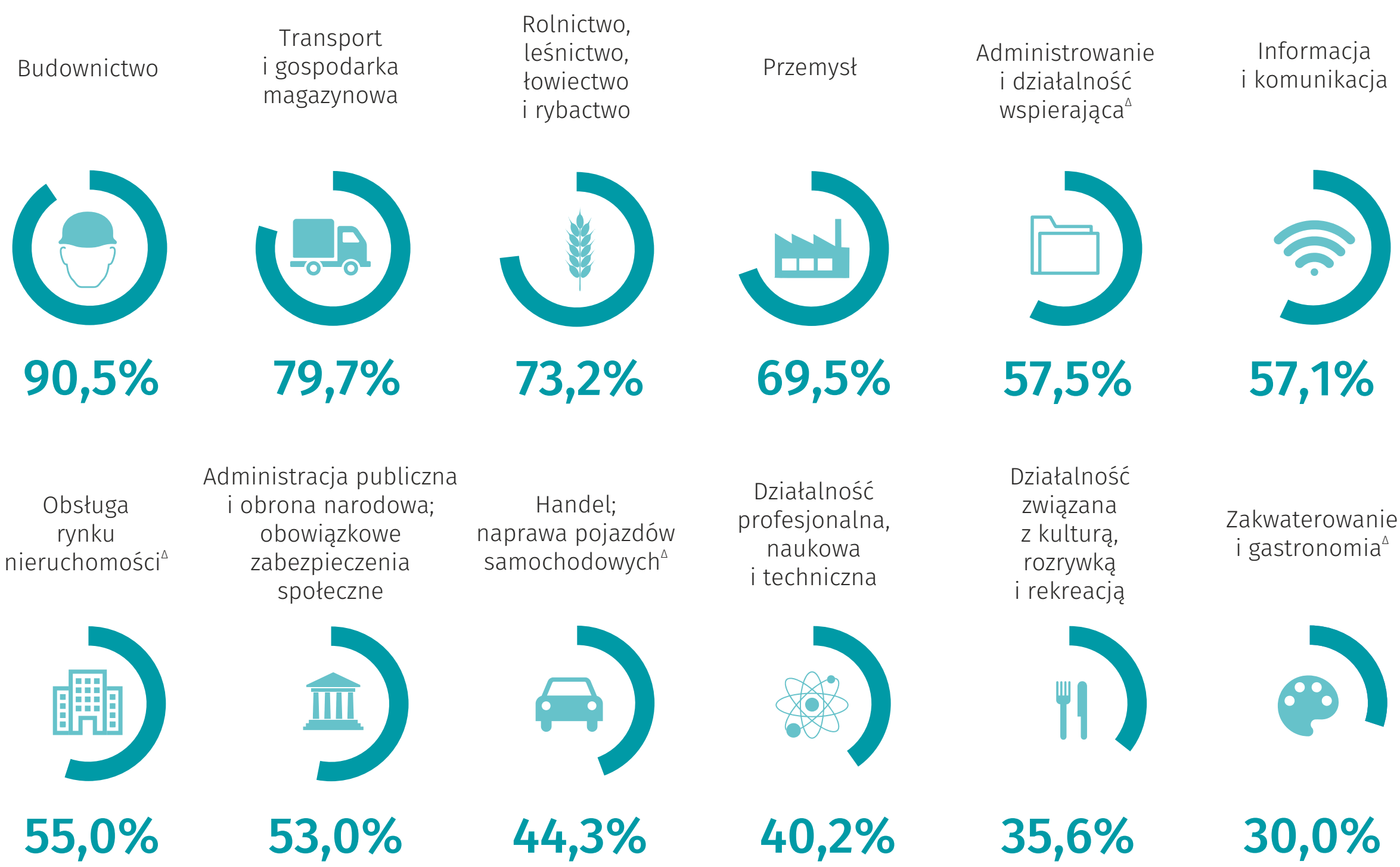
Dzień Mężczyzn

10 marca

Mężczyźni w województwie lubelskim w 2022 r.

Udział mężczyzn pracujących w gospodarce narodowej oraz pracowników najemnych^a

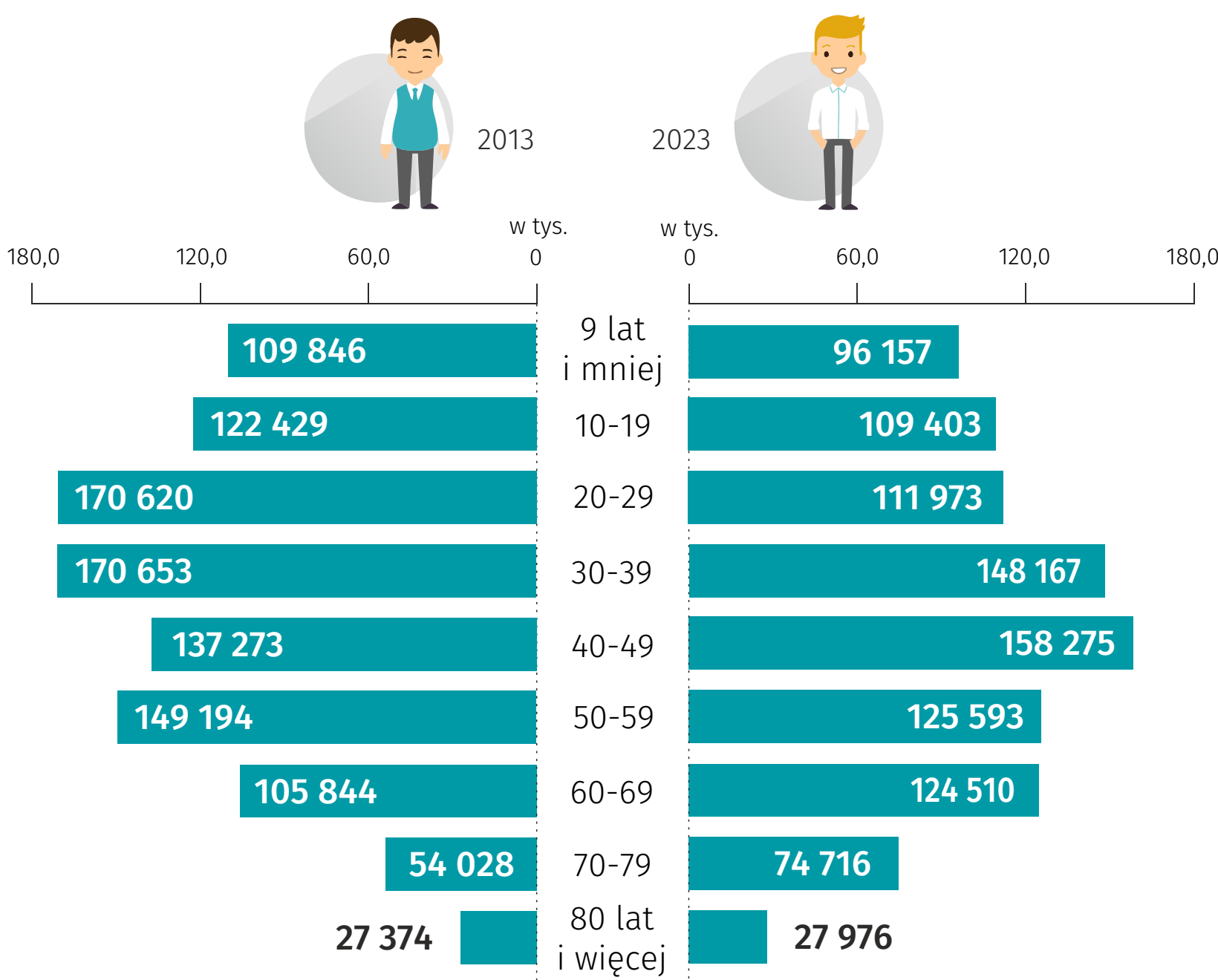
w ogólnej liczbie pracujących w danej sekcji PKD, stan w dniu 31 grudnia



^a Według pracy głównej, miejsca zamieszkania pracujących oraz przeważającego rodzaju działalności podmiotu. Bez pracujących za granicą

Liczba mężczyzn

według wieku, stan w dniu 30 czerwca



Mediana wieku mężczyzn

w latach

w miastach

na wsi



41,2
41,7

● 2021 ● 2022



40,1
40,5

● 2021 ● 2022

Ranking miejscowości

współczynnik maskulinizacji

Ulan-Majorat
110,4

1

Rokitno
106,7

2

Jabłoń
106,6

3

Hanna
105,8

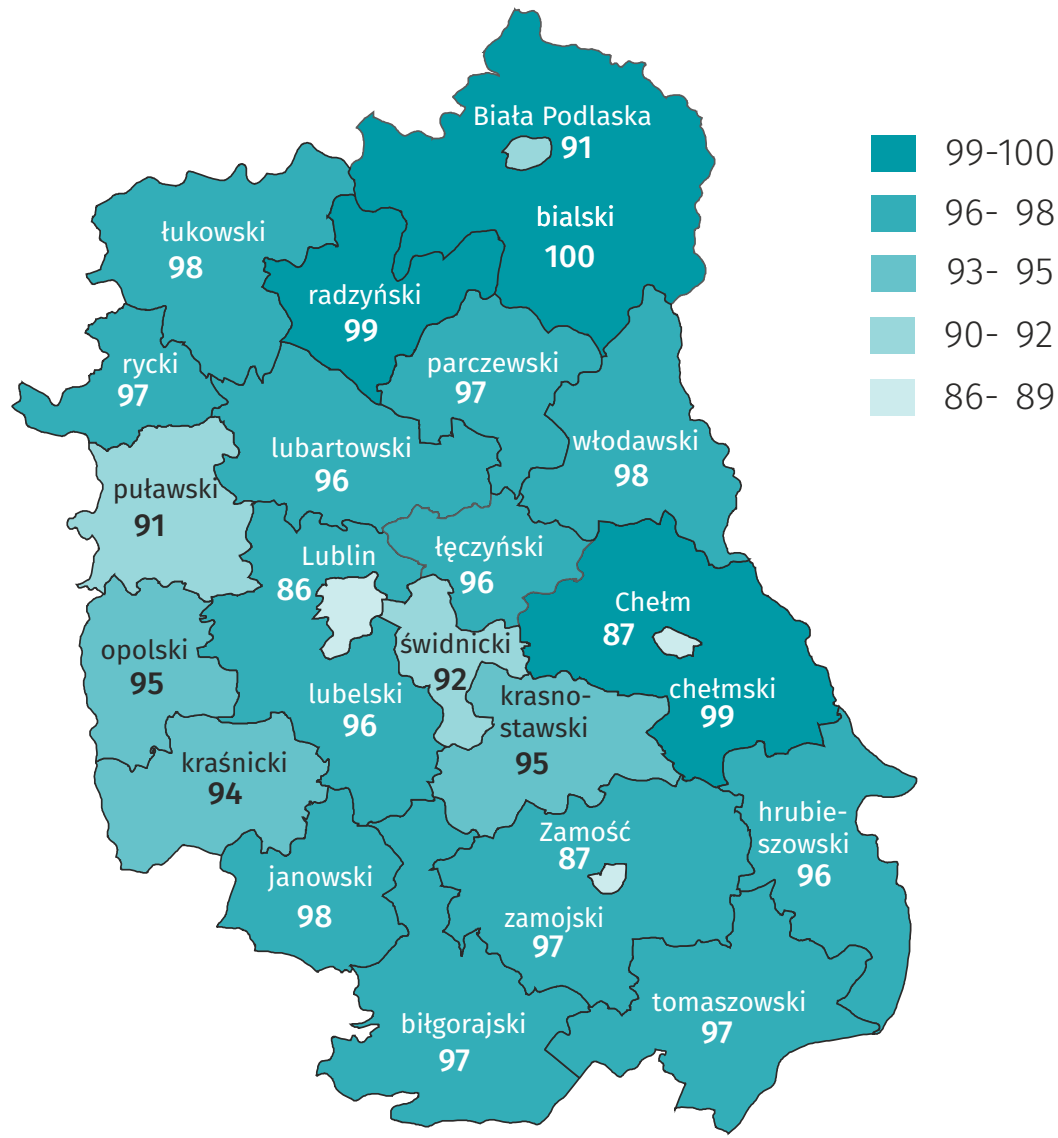
4

Zalesie
105,7

5

Współczynnik maskulinizacji

według powiatów



Stan zdrowia mężczyzn

w latach

Mężczyźni na rynku pracy

w wieku 15-89 lat, według BAEL

Stopa bezrobocia

Współczynnik aktywności zawodowej

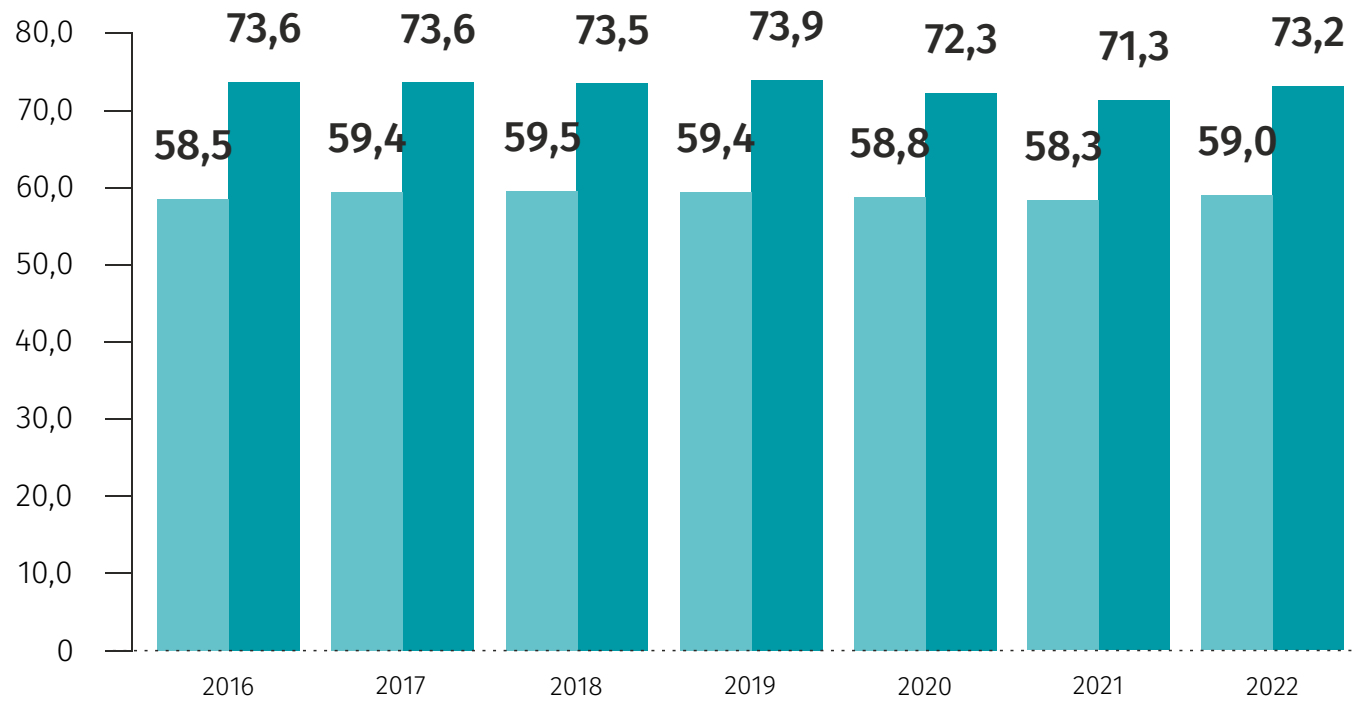


4,7%
3,6%



65,3%
63,5%

● III kw w 2022
● III kw w 2023



● Oczekiwane trwanie życia w zdrowiu ● Przeciętne dalsze trwanie życia